

SAI

Pulsar *EXtreme*

1500/2000/2500/3000 VA

La tecnología On-Line
Doble Conversión que
protege sus aplicaciones
más críticas con la mayor
fiabilidad

- ▶ Altas prestaciones y fiabilidad
 - Tecnología On-Line Doble Conversión Permanente
 - Mayor rendimiento (modo ECO, hasta 94%)
 - Autonomías desde 10 minutos hasta 8 horas
 - Todos los modelos disponibles en formato Rack
- ▶ Máxima disponibilidad
 - By-pass automático incluido
 - Sustitución del equipo en caliente (Hot Swap)
 - Opción de redundancia con Pulsar STS
 - Warranty+, hasta 3 años de garantía total
- ▶ Comunicación avanzada
 - Diversas opciones de comunicación (USB, SNMP, U-Talk...)
 - Software de administración y comunicación local y remota, Solution-Pac™, incluido
 - UPS-Driver, software de personalización del SAI

www.mgeups.com

M G E
UPS SYSTEMS

Para que nada le pare

LA EXPERIENCIA MERLIN GERIN



Los SAIs Pulsar Extreme han sido diseñados para responder a las exigencias de las nuevas tecnologías: servidores locales, intranet, internet y equipamiento de networking, centros informáticos y de telecomunicaciones, dispositivos médicos e industriales sensibles

Rendimiento y fiabilidad

► Tecnología On-Line Doble Conversión

Garantiza la calidad constante de la corriente eléctrica cualesquiera que sean las perturbaciones del suministro eléctrico, regenerándola completamente mediante la transformación alterna/continua y continua/alterna.

La batería sólo entra en funcionamiento en caso de emergencia.

► Cargador de altas prestaciones

Pulsar Extreme está equipado con un cargador de batería que:

- reduce el tiempo de recarga de la batería (dos horas para disponer del 80% de autonomía),
- aumenta la duración de las baterías teniendo en cuenta los parámetros de construcción, temperatura ambiental y el envejecimiento,
- protege las baterías de los efectos destructivos de una *descarga profunda*,
- evita cualquier contaminación de la red eléctrica gracias a un corrector del factor de potencia,
- impide la propagación de los defectos en la alimentación (protección "backfeed").

► Amplio margen de tensión de entrada

Pulsar Extreme optimiza los límites en la tensión de entrada de 84 a 264 V para reducir la necesidad de pasar al modo batería. Así, las baterías siguen disponibles en caso de incidencias graves y se alarga su duración.

► Certificado conforme a la normativa de la CE y de la UL

Máxima disponibilidad

► Arranque por baterías

Esta función le asegura el reinicio de sus aplicaciones, sin preocupación, en caso de corte de la alimentación.

► Bypass automático

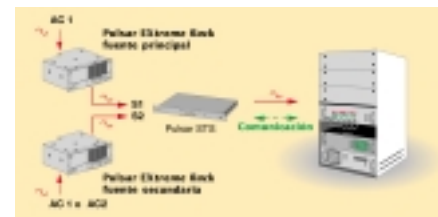
En caso de sobrecarga o de mal funcionamiento del SAI, Pulsar Extreme transfiere automáticamente la alimentación de sus dispositivos a la red eléctrica.

► Función "hot-swap"

Las versiones "hot-swap" e "install" permiten efectuar operaciones de mantenimiento cuando su equipo está funcionando, sin interrumpir la alimentación de sus aplicaciones.

► Pack alta disponibilidad

Pulsar STS (opcional), en combinación con dos SAIs Pulsar Extreme, permite gestionar eficazmente la redundancia de la alimentación de sus equipos.



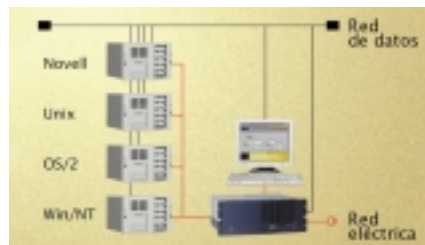
Comunicación avanzada

Pulsar Extreme propone diferentes soluciones de comunicación y accesorios adaptados al mundo de la electrónica y la informática.

► Puerto de comunicación

La comunicación RS232 permite una conexión sencilla del SAI al servidor. Hace posible:

- la personalización de Pulsar Extreme, cambiando los parámetros de fabricación (tensión de salida, periodicidad del test batería, funcionamiento en by-pass, modo ECO...) gracias al software UPS-Driver.
- la administración local o a distancia (SNMP/WEB) del SAI y de los servidores protegidos mediante el software Solution Pac.



Solution-Pac le asegura el cierre ordenado e individualizado de los servidores en un entorno heterogéneo.

► Software Solution-Pac

Este software permite:

- enviar alertas a los usuarios,
- automatizar el cierre de varios servidores en entornos heterogéneos,
- supervisar y controlar a distancia los SAIs.

► Slot de comunicación

Permite añadir una tarjeta de comunicación de tipo USB, SNMP, Jbus, relé 250V, 2A,...

Dichas tarjetas permiten que la comunicación del SAI sea autónoma e independiente. Además, proporcionan información, como por ejemplo, el estado del SAI cuando el servidor está parado.



Slot de comunicación



Visualizador a distancia UPScontrol

► Visualizador a distancia UPScontrol

Gracias a UPScontrol (opcional), puede controlar a distancia los distintos parámetros de su SAI.

► Modulo de extensión MultiSlot

Este módulo opcional añade tres slots de comunicación adicionales y concentra la información de un sistema redundante de SAIs.

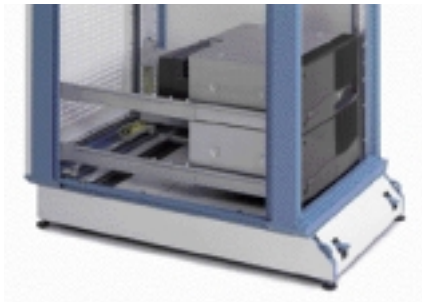




Facilidad de uso e instalación

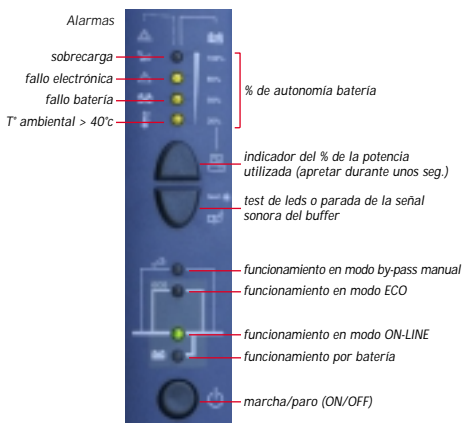
► Fácil instalación e integración

- Modelo torre o rack 19".
- Kit de instalación completo.
- Guía de puesta en marcha.
- Conexión fácil a la red eléctrica.
- Opción "soporte con ruedas" para facilitar su movilidad.



Pulsar EXtreme 3000 Rack se suministra con guías telescópicas para armarios rack de 600 a 900 mm.

► Interface simple y completa



► Garantías y servicios

Pulsar EXtreme tiene una garantía total de 2 años. La extensión de garantía opcional MGE Warranty+ garantiza la tranquilidad de los usuarios ampliada a 3 años.



Flexibilidad y escalabilidad

► Autonomía: desde 10 minutos hasta 8 horas

Pulsar EXtreme propone una autonomía estándar de 10 minutos.

Para aumentar el tiempo del servicio:

- añada al SAI hasta dos módulos de extensión de batería EXB, sin necesidad de interrumpir las aplicaciones protegidas,

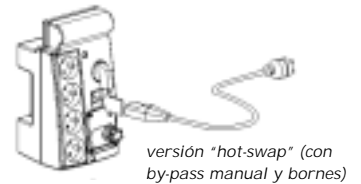
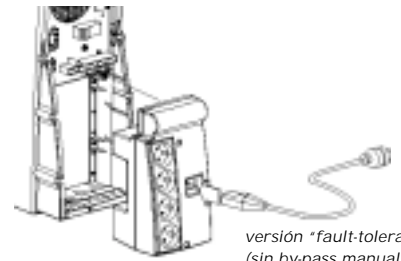


Vista posterior Pulsar EXtreme versión "hot-swap"

► Facilidad de conexión

Pulsar EXtreme ofrece distintas soluciones para su conexión:

- mediante tomas DIN (versiones "fault-tolerant" y "hot-swap") para una conexión directa a un simple enchufe de pared,

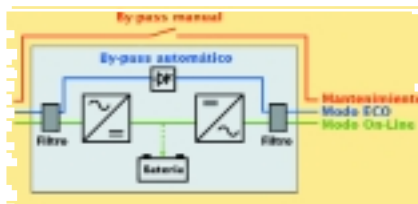


Tomas Din

- utilice el módulo CLA (Cargador Larga Autonomía) para disponer aún de mayor autonomía (hasta 8 horas a plena potencia). ¡No duden en consultarnos!

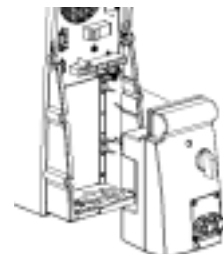
► Modo ECO

Este modo de funcionamiento le permite ahorrar energía, optimizando así el rendimiento de su SAI. Sus aplicaciones serán alimentadas por la red eléctrica gracias al by-pass automático. Solo en caso necesario, Pulsar EXtreme pasa sin interrupción al modo On-Line Doble Conversión



Principio de funcionamiento

- mediante bornes (versión "install") para emplazar el SAI en una instalación eléctrica general. En tal caso, se requiere la intervención de un especialista para realizar la conexión.



Características

Pulsar EXtreme	1500 VA	2000 VA	2500 VA	3000 VA
General				
Potencia	1500 VA / 1000 W	2000 VA / 1330 W	2500 VA / 1665 W	3000 VA / 2000 W
Tensión de entrada	84/120/160 a 265 V sin batería (1)			
Frecuencia de entrada	50/60 Hz			
Factor de potencia (THDI)	0,99 (< 5%)			
Tensión de salida sinusoidal	200/208/220/230/240 Volts			
Distorsión armónica	<3% sobre carga lineal, <5% sobre carga no-lineal			
Rendimiento modo On-Line	87%	89%	89%	90%
modo ECO	94%	94%	94%	94%
Factor de corriente cresta	4,1	3,1	3,8	3,1
Corriente de cortocircuito (A)	27	27	41	41
Capacidad de sobrecarga (Modo On-Line)	130% 60s, 160% 10s, 250% 1s			
Baterías				
Autonomía estándar 100% de potencia	11 mn	9 mn	11 mn	9 mn
50% de potencia	25 mn	20 mn	25 mn	20 mn
Módulo de extensión batería EXB LA	25 mn	20 mn	25 mn	20 mn
XLA	50 mn	36 mn	50 mn	36 mn
2XLA	1 h 20	1 h 06	1 h 20	1 h 06
Test periódico y automático	Sí, sin riesgo de desconectar las aplicaciones protegidas			
Comunicación	puerto RS232/U-Talk + slot de comunicación			
Tarjetas opcionales para el SAI o el módulo MultiSlot	<ul style="list-style-type: none"> • SNMP (10 BT) • 2 puertos RS232 U-Talk/Basic (contactos secos) a elegir • RS232 o RS485 JBus/ModBus • 6 relés 250V 2A • USB • 2 puertos RS232 COM (protocolo HID) • 2 puertos AS400/(contactos secos) y/o paro a distancia 			
Entorno				
Nivel de ruido	45 dB			
Temperatura de funcionamiento	0 a 35°C			
Normas y certificaciones				
Prestaciones	EN 50091-3			
Seguridad	EN 50091-1, IEC 60950			
Compatibilidad Electro Magnética	EN 50091-2, EN 55022/B, EN 55011/B, FCC Part 15 - Subpart B - Class A			
	IEC 61000-4, IEC 61000-3-2			
Marcado	CE, TÜV/GS, UL, cUL, C-Tick			
Diseño y fabricación	ISO 9001, ISO 14001			
Dimensiones (hxlxp en mm) y peso (en kilos)				
Dimensiones del SAI o del módulo Pulsar EXB	443x173x465 (tour)		177(4U)x483x462 (rack)	
Peso neto del SAI	28 (torre)	31 (rack)	33 (torre)	36 (rack)
Peso neto del módulo Pulsar EXB LA	22 (torre)	25 (rack)	28 (torre)	31 (rack)
XLA	36 (torre)	39 (rack)	48 (torre)	51 (rack)
Peso neto del módulo CLA	-	11 (torre) 14 (rack)	-	11 (torre) 14 (rack)
Garantía	2 años, prorrogable a 3 por contrato WARRANTY+			

(1) valores proporcionados a 50%, 66%, y 100% de la potencia del SAI

Tipo de aplicaciones	router + 2 HUB	Centralita (1000 líneas)	2 estaciones de trabajo (Unix)	6 PC (torre)	4 servidores PC	5 servidores de ficheros
Potencia (VA)	500	1000	1500	2000	2500	3000
Pulsar EXtreme 2000	50 mn	20 mn	11 mn	9 mn	-	-
Pulsar EXtreme 3000	1 h 20	36 mn	20 mn	14 mn	11mn	9 mn



MGE UPS SYSTEMS ESPAÑA, S.A.

Para que nada le pare

Avda. Josep Tarradellas, 19-21
08029 BARCELONA (ESPAÑA)
Tel: 93 495 19 50
Fax: 93 495 19 75

CA223F00